

V-Plan 14

Vollsperrung einer Straße

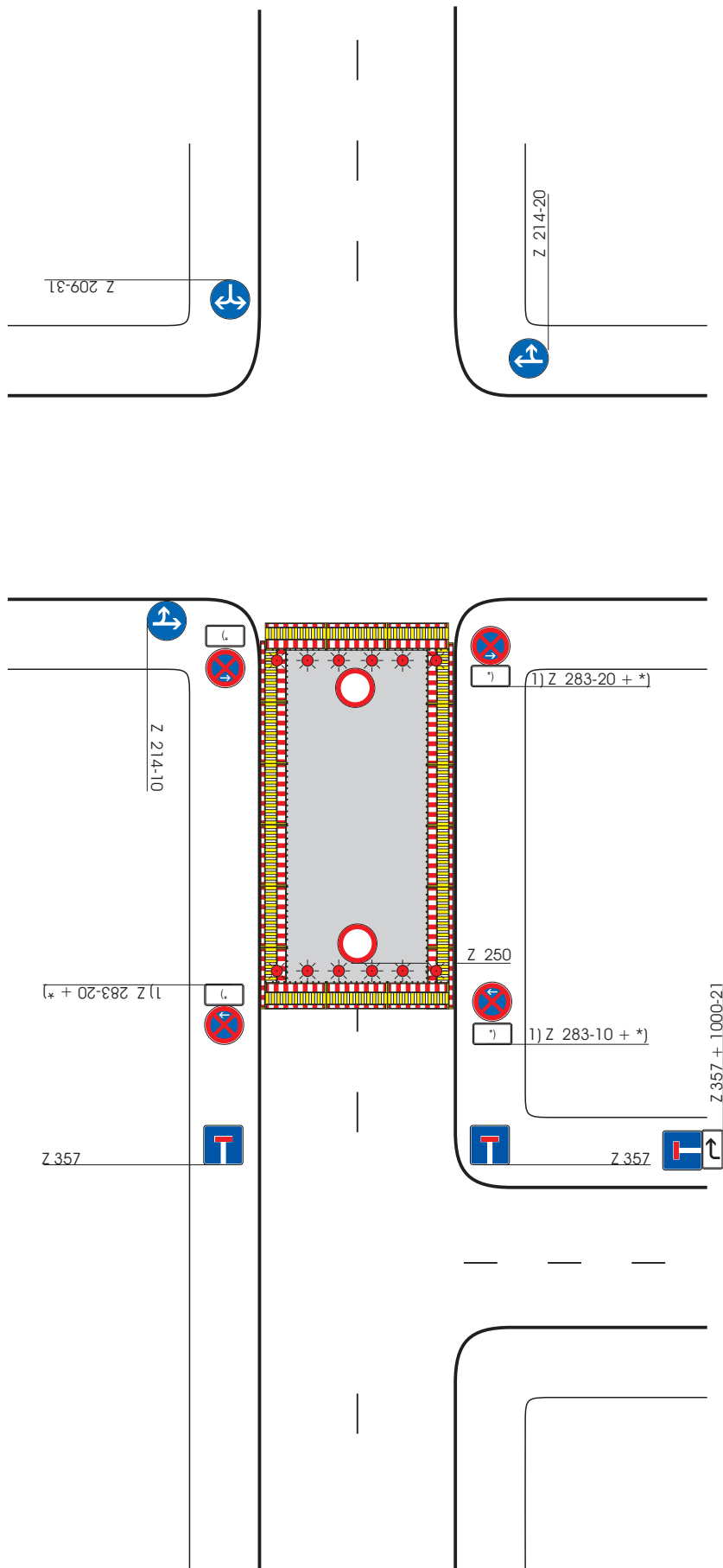
Ggf. Einrichtung einer Umleitung

Querabsperrrungen auf Fahrbahn
durch Absperrgeräte mit
min. 5 roten Warnleuchten
(seitlicher Abstand untereinander
darf nicht mehr als 1 m betragen)

Längsabsperrrung zum Gehweg
durch Absperrgeräte

1) Z 283 nur während der
Baustelleneinrichtungsphase

*) zeitliche Beschränkung



Einzusetzen sind:

- Absperrlemente mit Tastleisten oder höherwertig
- Absturzicherungen einschl. Tastleisten oder höherwertig
- Arbeitsstellenzäune

Verkehrsrechtlich geprüft
und genehmigt