

# V-Plan 22

2-streifige Fahrbahn mit halbseitiger Sperrung

Verkehrsregelung durch Einmündungslichtsignalanlage mit Fußgängerquerung

Querabspernung auf Gehweg durch Absperrgeräte

Querabspernung auf Fahrbahn durch doppelseitige Leitbaken mit Warnleuchten

Abstand längs 1,0 - 2,0 m  
quer 0,6 - 1,0 m

Längsabspernung auf Fahrbahn

durch Absperrgeräte mit 5 gelben warnleuchten, doppelseitige Leitbaken  
Abstand max. 10 m  
Warnleuchte auf jeder 2. Leitbake, gelbe Folienmarkierung, 12 cm breit

Bei Folien Typ 2 / 3 in der Regel ohne Warnleuchten

Querabspernung auf Fahrbahn

durch Absperrgeräte mit 3 Warnleuchten, einseitige Leitbaken mit Warnleuchten  
Abstand längs 1,0 - 2,0 m  
quer 0,6 - 1,0 m, gelbe Folienmarkierung, 12 cm breit

Querabspernung auf Gehweg durch Absperrgeräte

Haltilinie durch gelbe Folienmarkierung, 50 cm breit

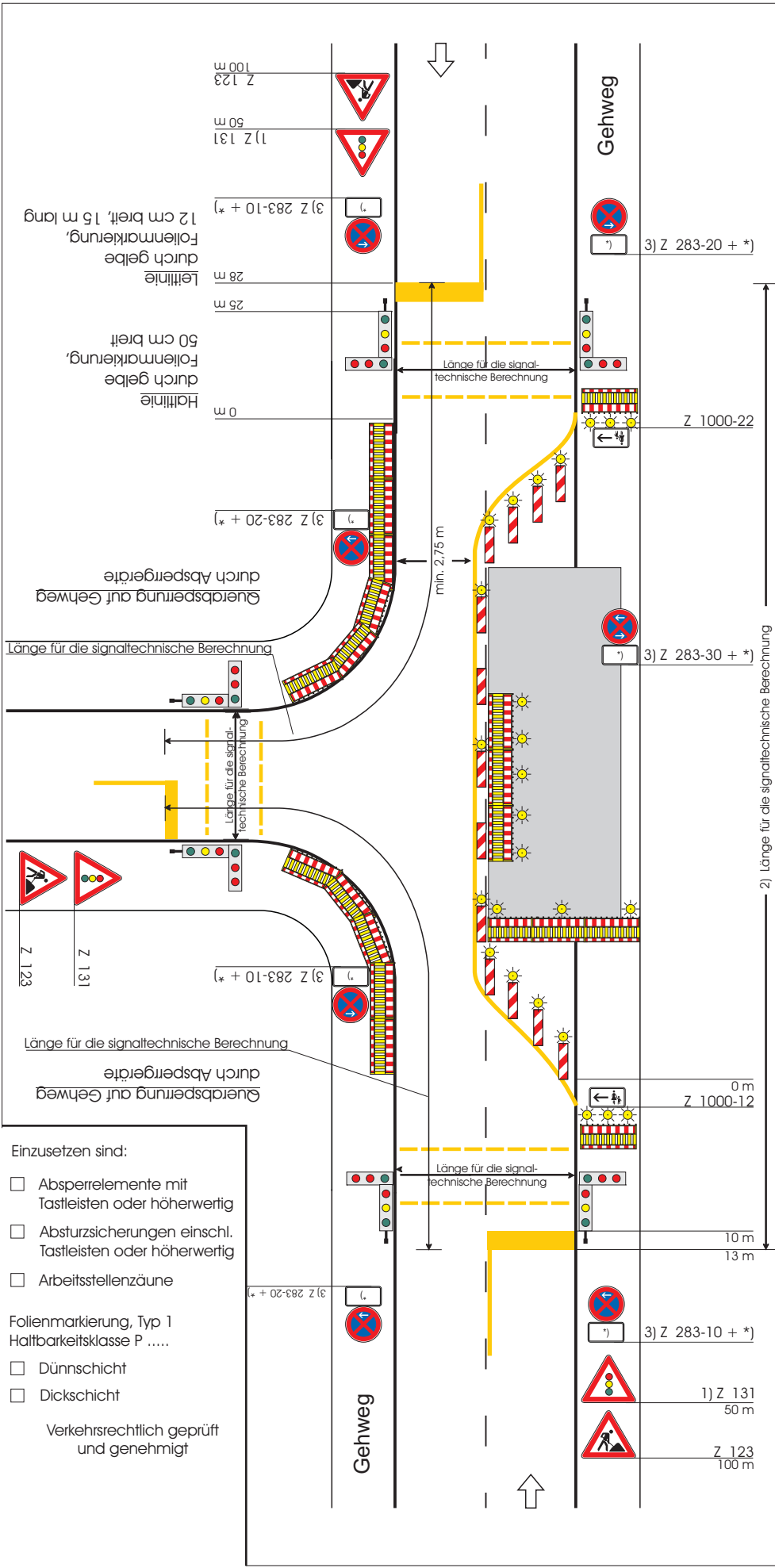
Leitlinie durch gelbe Folienmarkierung, 12 cm breit, 15 m lang

1) Z 131 kann entfallen, wenn Signalanlage rechtzeitig sichtbar ist

2) Signaltechnische Unterlagen sind bei der Anordnung einzureichen und zu genehmigen

3) Z 283 nur während der Baustelleneinrichtungsphase

\*) zeitliche Beschränkung



- Einzusetzen sind:
- Absperrlemente mit Tastleisten oder höherwertig
  - Absturzsicherungen einschl. Tastleisten oder höherwertig
  - Arbeitsstanzäune
- Folienmarkierung, Typ 1  
Haltbarkeitsklasse P .....
- Dünnschicht
  - Dickschicht
- Verkehrsrechtlich geprüft und genehmigt