

V-Plan 23

2-streifige Fahrbahn mit
Arbeitsstelle in Fahrbahnmitte

Querabsperzung auf Fahrbahn
durch Absperrrgeräte mit
3 Warnleuchten, einseitige
Leitbaken
Abstand längs 1,0 - 2,0 m
quer 0,6 - 1,0 m

Längsabsperzung auf Fahrbahn
durch einseitige Leitbaken
Abstand max. 10 m
Warnleuchte auf jeder 2. Leitbake,
gelbe Folienmarkierung, 12 cm breit

Bei Folien Typ 2 / 3 in der
Regel ohne Warnleuchten

Längsabsperzung auf Gehweg
durch Absperrrgeräte

Querabsperzung auf Fahrbahn
durch Absperrrgeräte mit
3 Warnleuchten, Z 605-23, einseitige
Leitbaken mit Warnleuchten
Abstand längs 1,0 - 2,0 m
quer 0,6 - 1,0 m,
gelbe Folienmarkierung, 12 cm breit

1) Z 283 nur während der
Baustelleneinrichtungsphase

*) zeitliche Beschränkung

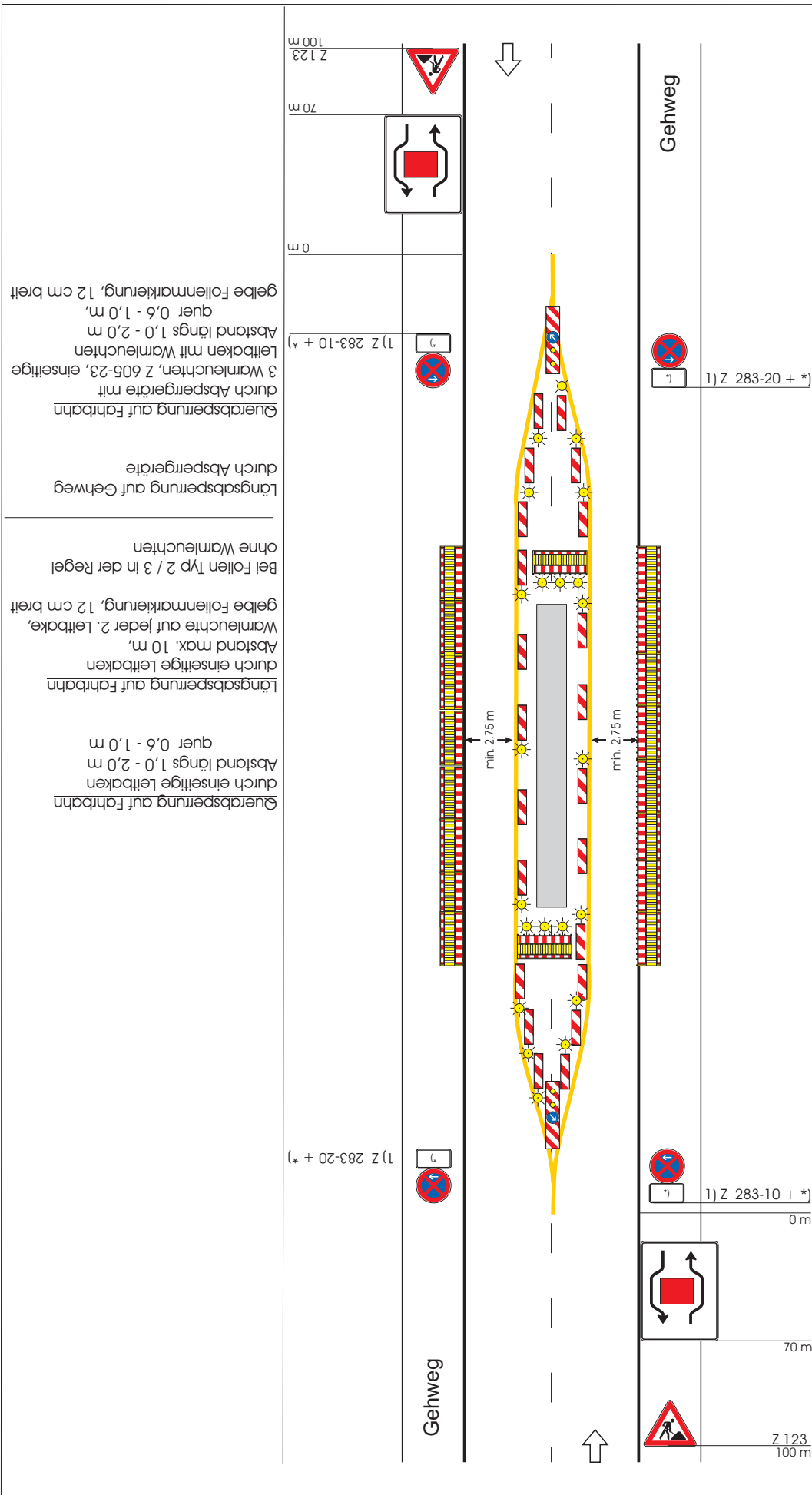
Einzusetzen sind:

- Absperrelemente mit
Tastleisten oder höherwertig
- Absturzsicherungen einschl.
Tastleisten oder höherwertig
- Arbeitsstellenzäune

Folienmarkierung, Typ 1
Haltbarkeitsklasse P

- Dünnschicht
- Dickschicht

Verkehrsrechtlich geprüft
und genehmigt



Querabsperzung auf Fahrbahn
durch Absperrrgeräte mit
3 Warnleuchten, Z 605-23, einseitige
Leitbaken mit Warnleuchten
Abstand längs 1,0 - 2,0 m
quer 0,6 - 1,0 m,
gelbe Folienmarkierung, 12 cm breit

Längsabsperzung auf Gehweg
durch Absperrrgeräte

Bei Folien Typ 2 / 3 in der Regel
ohne Warnleuchten

Längsabsperzung auf Fahrbahn
durch einseitige Leitbaken
Abstand max. 10 m,
Warnleuchte auf jeder 2. Leitbake,
gelbe Folienmarkierung, 12 cm breit

Querabsperzung auf Fahrbahn
durch einseitige Leitbaken
Abstand längs 1,0 - 2,0 m
quer 0,6 - 1,0 m